

Stage - Chargé.e de mécénat

LaCollecte.tech Hauts-de-France

Vous êtes convaincu que le numérique doit être une opportunité pour tous ?

Vous avez déjà un pied chez nous !

CONTEXTE :

Emmaüs Connect est une association du mouvement Emmaüs qui lutte contre l'exclusion numérique et sociale des personnes en situation de précarité, privées de services essentiels faute de moyens de connexion, d'équipement ou de maîtrise des compétences numériques de base.

Dans 18 territoires dont 5 départements ruraux et au sein de structures sociales partenaires dans toute la France, l'association équipe, connecte et accompagne les publics en difficulté sur des compétences numériques essentielles avec l'aide de 1 500 bénévoles. Emmaüs Connect forme également les acteurs sociaux à faire face à la détresse numérique de leurs publics.

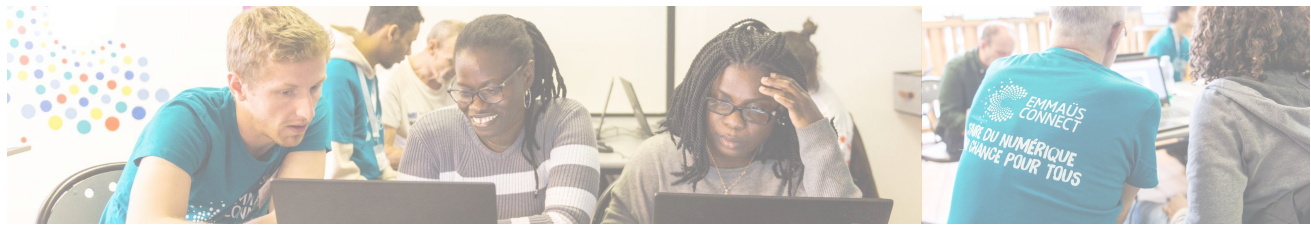
Depuis sa création en 2013, Emmaüs Connect a accompagné plus de 135 000 personnes en difficulté, formé 15 000 professionnels de l'action sociale et soutenu plus de 500 structures de la solidarité dans la mise en œuvre d'actions d'inclusion numérique.

A ce titre l'association mène un projet visant la mise en place d'une offre solidaire d'accès à l'équipement numérique. Sur le principe d'une filière relevant de l'économie circulaire, il s'agit de démultiplier notre capacité actuelle à équiper, connecter et accompagner les publics vulnérables et éloignés du numérique en :

1/ Consolidant et multipliant nos capacités d'approvisionnement et de reconditionnement en smartphones, ordinateurs portables et tablettes.

2/ Distribuant nos solutions d'accompagnement via un réseau de structures de distribution, au plus proche des personnes exclues du numérique.

Lancé en novembre 2020, le projet LaCollecte.tech permet aux entreprises et aux collectivités de donner une deuxième vie à leur matériel informatique, au profit des publics en situation de précarité sociale et numérique.



Pourquoi ? Parce que 8 millions de Français sont encore privés d'accès à internet et donc de services de première nécessité faute de moyens pour s'équiper. Alors que dans le même temps, 33% des entreprises ont du matériel dormant qu'elles ne savent pas comment revaloriser.

En 2024, la filière solidaire Hauts-de-France ambitionne d'équiper plus de 3000 personnes sur le territoire régional. Cela implique de collecter plus de 5000 équipements auprès des entreprises et collectivités du territoire.

Pour renforcer ses capacités de collecte d'équipements auprès des entreprises locales et pour pérenniser son développement, l'équipe régionale du projet, actuellement composée d'une cheffe de projet, d'une chargée de logistique et d'approvisionnement et d'une chargée de déploiement, est à la recherche de son/sa futur.e chargé.e de mécénat.

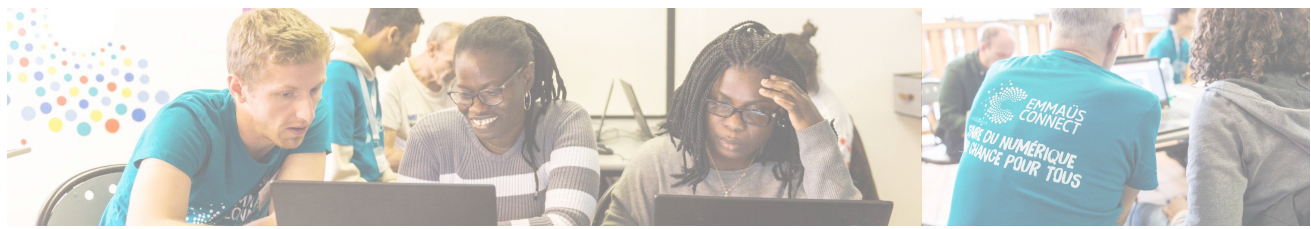
VOS MISSIONS

Sous la responsabilité de la Cheffe de Projet LaCollecte.tech en Hauts-de-France, vos principales missions seront :

Mission 1 : Prospection et fidélisation des entreprises donatrices de matériel informatique en Hauts de France (50%)

- Développer le réseau des entreprises engagées :
 - Avec l'appui de la cheffe de projet régional, définir la stratégie régionale de prospection des donateurs privés (entreprises, associations, etc.)
 - Démarchage de donateurs privés potentiels et suivi des prospects, relance, organisation de temps de présentation
 - Participation à des événements professionnels en région (Ex. Salons, événements RSE, etc.)
 - Appui au pôle Ambassadeur régional (bénévoles impliqués dans la recherche de partenariats), participation aux réunions mensuelles, appui à l'outillage des bénévoles, etc.
 - Mise à jour du suivi des prospects sur Salesforce
- Gestion de la relation donateur en région :
 - Fidélisation des donateurs : organisation de points d'étape, renforcement des partenariats et développement de l'offre de fidélisation, suivi des conventions, etc.
 - Organisation d'événements en partenariat avec les donateurs (Digital Clean Up Day, etc.)
 - Création et partage des bilans d'impact aux donateurs
 - Mise à jour du suivi des donateurs sur Salesforce

Mission 2 : Appui au développement du projet LaCollecte.tech (25%)



- Participer à la recherche de fonds privés pour soutenir le développement de la filière solidaire régionale :
 - Veille sur les financements privés régionaux (Fondations privées, entreprises et fondations d'entreprises, etc.)
 - Avec l'appui de la cheffe de projet régional, élaborer la stratégie de recherche de fonds privés du projet
 - Appui à la rédaction de fiches projets et des réponses aux appels à projets
 - Appui à la rédaction des rapports aux partenaires financiers

Mission 3 : Contribution au pilotage de la filière régionale et au projet dans son ensemble (25%)

- Contribuer à la dynamique d'équipe LaCollecte.tech Hauts-de-France et au collectif LaCollecte.tech dans son ensemble :
 - Participer aux réunions d'équipe hebdomadaires et à des groupes de travail
 - Contribuer à la bonne transmission des informations au sein de l'équipe
 - Contribuer à l'amélioration continue des outils et process internes
 - Participer aux opérations ponctuelles mobilisant toute l'équipe projet (grandes distributions, ateliers, événements, etc.)

PROFIL ET COMPÉTENCES RECHERCHÉS

Profil recherché :

- Bac +3 à +5 en gestion de projet, économie, commerce, ESS, etc. avec une forte appétence pour l'innovation sociale et la collaboration avec le secteur privé. Alignement avec les valeurs d'Emmaüs Connect : bienveillance, solidarité, capacité d'entreprendre et responsabilité.

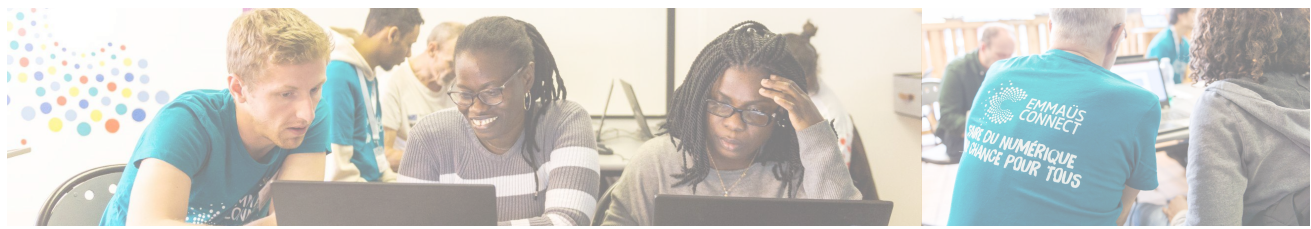
Compétences nécessaires :

- Connaissance du fonctionnement de l'entreprise et des principes de RSE
- Excellent relationnel, dynamisme et capacité de représentation
- Excellentes capacités rédactionnelles et bonnes capacités d'analyse et de synthèse
- Maîtrise de l'outil informatique et d'internet, des outils de travail partagés en ligne (Google Workspace)
- Connaissance du territoire des Hauts de France

Compétences souhaitées :

- Première expérience professionnelle en prospection et recherche de fonds
- Expérience de l'utilisation d'outils CRM, en particulier Salesforce
- Connaissance et intérêt pour les domaines du numérique responsable, de l'inclusion numérique et de l'économie circulaire

MODALITÉS



- Localisation : Lille avec déplacements réguliers dans la région Hauts-de-France
- Prise de poste : Février 2024
- Type de contrat : stage conventionné de 6 mois - 35H semaine
- Indemnisation : 700€ brut /mois
- Prise en charge abonnement transport domicile-travail à 50%
- Tickets restaurant

Pour postuler : Envoyer votre CV et lettre de motivation (LCT_NOM_CV et LCT_NOM_LM) aux adresses suivantes : smonclaire@emmaus-connect.org en mettant en objet "Candidature stage LaCollecte.tech", au plus tard le 21/01/2024.

Notre processus de recrutement est structuré de la manière suivante (ordre à titre indicatif) :

- Etude de votre candidature et échange téléphonique de quelques minutes
- Envoi d'un cas pratique
- Entretien avec la cheffe de projet et l'un-e des bénévoles du Pôle Ambassadeur



**EMMAÛS
CONNECT**

**FAIRE DU NUMÉRIQUE
UNE CHANCE POUR TOUS**

Convaincue que le numérique devrait être une opportunité de démultiplier ses capacités d'insertion (et non être une source d'exclusion), Emmaüs Connect agit depuis 2013 pour que le numérique profite aussi à ceux qui en ont le plus besoin : les personnes en situation de précarité.

En 2023, nous avons accompagné 1 630 personnes en Hauts de France, en leur permettant d'acquérir le bagage numérique minimum : connexion - équipement - compétences, indispensable pour s'insérer dans notre société ultra connectée.

Nous agissons à grande échelle sur l'inclusion numérique en France : sensibilisation, accompagnement, outillage et formation de l'action sociale ou des pouvoirs publics font ainsi partie des axes clés du développement d'Emmaüs Connect, ainsi que la création de services numériques apportant des réponses efficaces à des problématiques sociales.

+ d'info sur <http://emmaus-connect.org>